

JÚLIO COUTINHO - [@cout45](https://twitter.com/cout45)



PUBLICANDO O PROJETO DESENVOLVIDO
LOCALMENTE, NO PROVEDOR REMOTO.

UTILIZAÇÃO

TODAS AS VERSÕES DO CMS JOOMLA!

1) Com utilização do componente Akeeba



Local **Joomla!** **Remoto**



(*) [Tutorial passo-a-passo Akeeba](#)

2) Sem utilização do componente Akeeba



Local



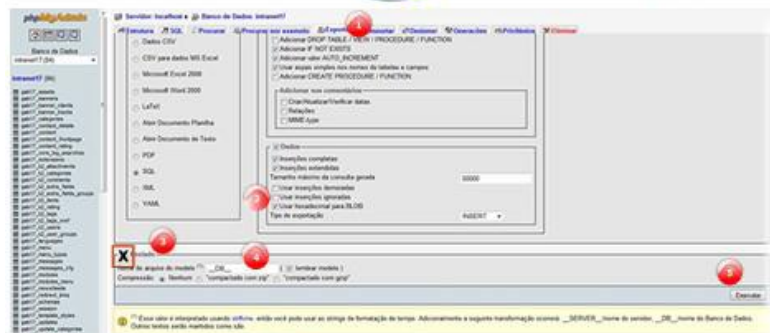
Remoto



1) Exportar o banco de dados



<http://localhost/phpmyadmin>



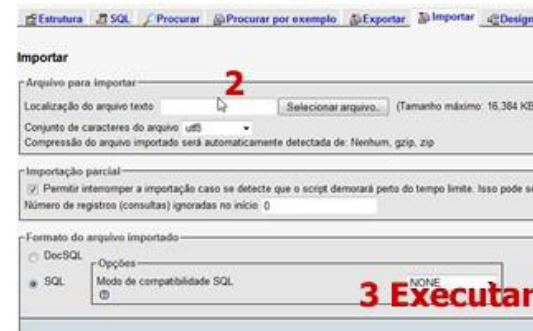
- 1) após selecionar o banco de dados clique em exportar
- 2) marque a opção SQL (default)
- 3) marque o checkbox enviado
- 4) escolha o nome do arquivo
- 5) clique em executar para proceder o download

1) Importar o banco de dados



<http://mysql.seudominio>

(*) sofre variação de acordo com o servidor de hospedagem



- 1) clique em importar
- 2) Selecione o arquivo .sql em sua máquina
- 3) faça o upload para o banco clicando em executar



Local



Remoto

2) Testar conexão externa

<http://localhost/seuprojeto/administrator>

Database Settings

Database Type:

Host:

Database Username:

Database Name:

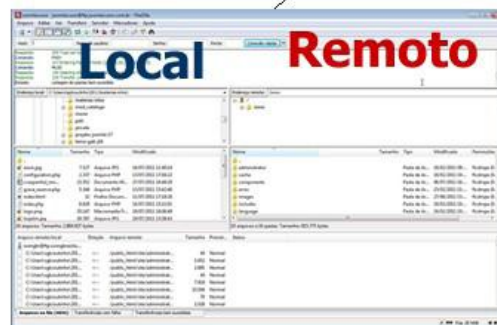
Database Tables Prefix:

a) alterar na aba configurações globais/servidor os dados de acesso ao banco de dados:

- a.1 -> servidor: caminho do banco de dados. Permanece localhost? Depende do seu provedor de hospedagem
 - a.2 -> usuário: o usuário de acesso ao banco de dados. Não pode ser root para acesso remoto
 - a.3 -> banco de dados: nome do banco de dados remoto. Geralmente acompanha o nome do domínio
 - a.4 -> a senha não fica explícita na visão. Logo, será apresentada a MSG de erro de acesso ao BD
- Abra o arquivo configuration.php que está na raiz do seu projeto (/) e insira a senha para acesso ao banco de dados remoto. Não pode ficar sem senha.

(*) neste momento temos os arquivos e diretórios na máquina local acessando o banco de dados remoto!

3) Transferir projeto para provedor (FTP)



2) FTP

- 1) aguardar o término da transferência de arquivos e diretórios
- 2) ajustes finais (configurações de email, FTP, url's amigáveis, permissões)
- 3) acessar o website via navegador

<http://www.seusite.com.br>

